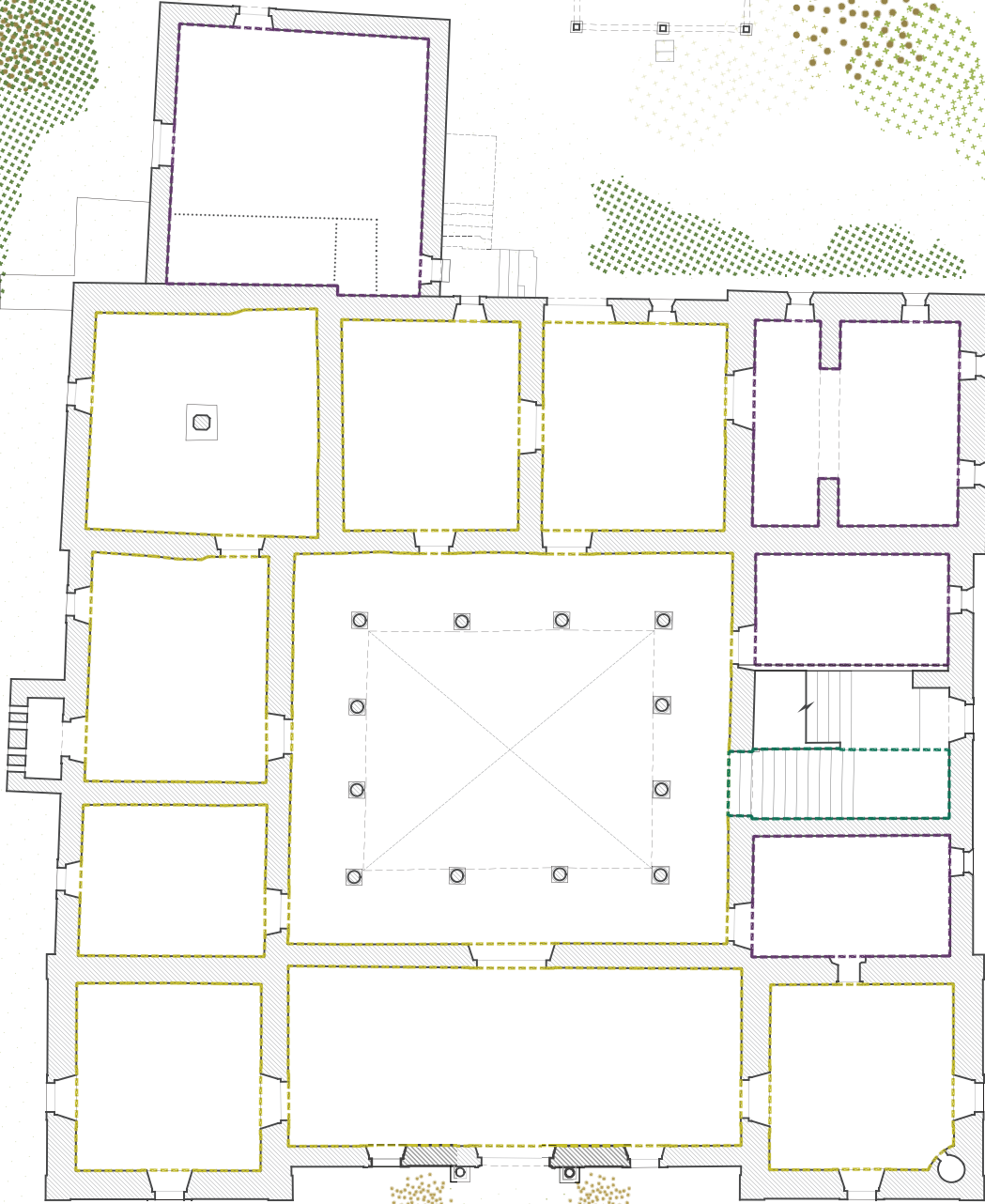


APROBACION DEFINITIVA
 ACUERDO PLENO MUNICIPAL
 de fecha 28 de noviembre de 2024
 DILIGENCIADO SECRETARIO GENERAL



| CUADRO DE SUPERFICIES CONSTRUIDAS | |
|-----------------------------------|-------------------------|
| SUP. CONSTRUIDA PB | 976,55 m ² |
| SUP. CONSTRUIDA P1ª | 1040,86 m ² |
| SUP. CONSTRUIDA P2ª | 168,26 m ² |
| SUP. CONST. TOTAL | 2.185,67 m ² |
| SUP. PATIO PB | 8453 m ² |

ASIGNACIÓN USOS

- DOTACIÓN DE INTERÉS PÚBLICO O SOCIAL < 1200 m²
- RELACIÓN < 600 m²
- HOTELERO < 500 m²
- PROGRAMA COMÚN (ASEOS, ZONA PERSONAL, ALMACÉN)
- NÚCLEOS DE COMUNICACIÓN

LOS PLANOS REPRESENTAN EL ESTADO ACTUAL DE LA EDIFICACIÓN. A RAZÓN DEL LEVANTAMIENTO TOPOGRÁFICO LLEVADO A CABO EN JUNIO DE 2023

PLAN ESPECIAL Y ESTUDIO DE IMPLANTACIÓN DE USOS PARA LA ORDENACIÓN DEL PALACIO DE LA TORRE DE CELLES

SITUACIÓN: Palacio de la Torre de Celles. Lavandera. Parroquia de Celles. Siero.

PROMOTOR : ONUTPEN 2018. S.L

PLANO: CLASIFICACIÓN USOS. PLANTA BAJA PALACIO

e: 1/250 (a4)

LAURA PEVIDA MIRANDA
 EDM ARQUITECTURA - TAXUS MEDIOAMBIENTE