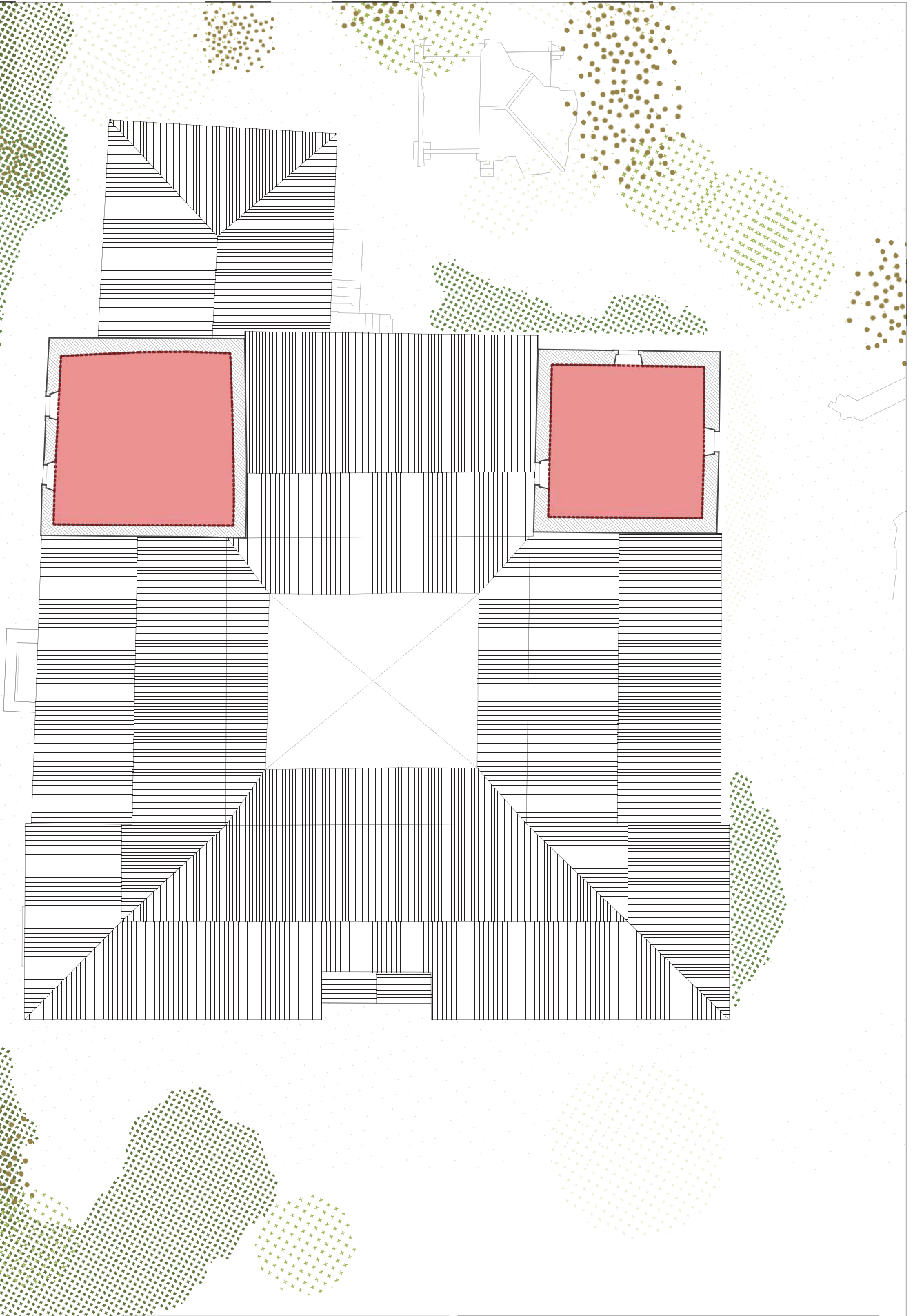


APROBACION DEFINITIVA
 ACUERDO PLENO MUNICIPAL
 de fecha 28 de noviembre de 2024
 DILIGENCIADO SECRETARIO GENERAL



CUADRO DE SUPERFICIES CONSTRUIDAS	
SUP. CONSTRUIDA PB	976,55 m ²
SUP. CONSTRUIDA P1 ^a	1040,86 m ²
SUP. CONSTRUIDA P2 ^a	168,26 m ²
SUP. CONST. TOTAL	2.185,67 m ²
SUP. PATIO PB	8453 m ²

ASIGNACIÓN USOS	
	DOTACIÓN DE INTERÉS PÚBLICO O SOCIAL < 1200 m ²
	RELACIÓN < 600 m ²
	HOTELERO < 500 m ²
	PROGRAMA COMÚN (ASEOS, ZONA PERSONAL, ALMACÉN)
	NÚCLEOS DE COMUNICACIÓN

LOS PLANOS REPRESENTAN EL ESTADO ACTUAL DE LA EDIFICACIÓN. A RAZÓN DEL LEVANTAMIENTO TOPOGRÁFICO LLEVADO A CABO EN JUNIO DE 2023

PLAN ESPECIAL Y ESTUDIO DE IMPLANTACIÓN DE USOS PARA LA ORDENACIÓN DEL PALACIO DE LA TORRE DE CELLES
SITUACIÓN: Palacio de la Torre de Celles. Lavandera. Parroquia de Celles. Siero.
PROMOTOR : ONUTPEN 2018. SL

PLANO: CLASIFICACIÓN USOS. PLANTA SEGUNDA PALACIO

e: 1/250 (a4)

LAURA PEVIDA MIRANDA
 EDM ARQUITECTURA - TAXUS MEDIOAMBIENTE