

ABRIL 2020



RESUMEN DATOS DESEMPLEO, CONTRATACIONES Y POBLACIÓN



**SERVICIO DE PROMOCIÓN ECONÓMICA Y
DESARROLLO LOCAL DE SIERO**

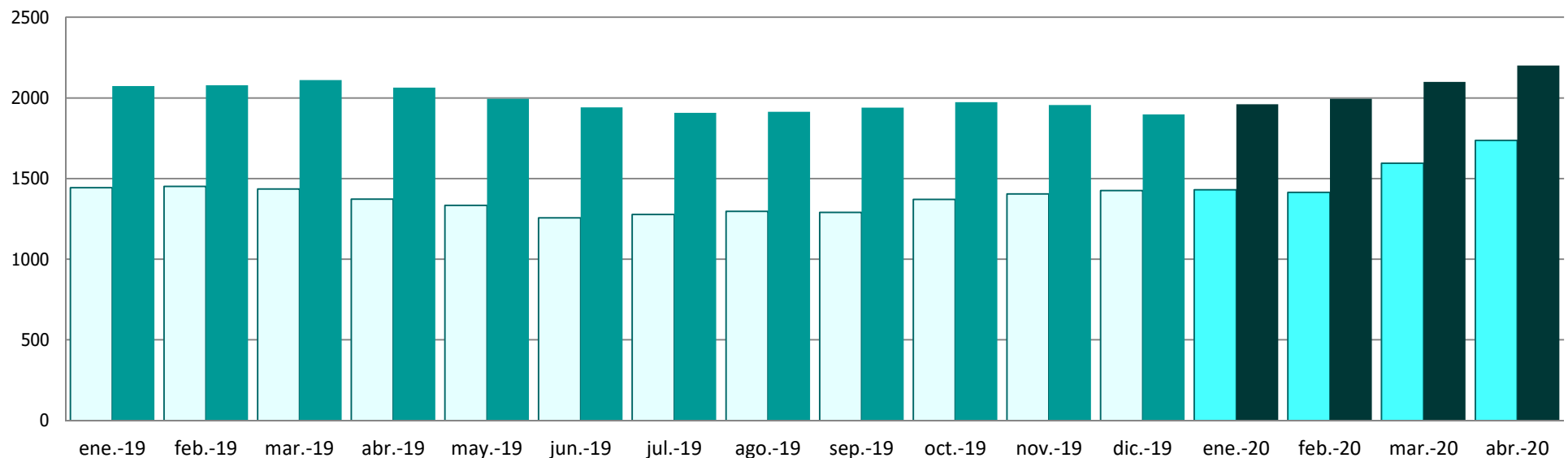
DESEMPLEO EN EL MUNICIPIO DE SIERO - AÑO 2020

DESEMPLEO	Enero	Febrero	Marzo	Abril	Mayo	Junio	Julio	Agosto	Sept	Octubre	Nov	Dic
Hombres	1431	1414	1594	1737								
Mujeres	1961	1994	2100	2200								
TOTAL	3.392	3408	3694	3.937								
ABSOLUTAS	69	16	286	243								
RELATIVAS %	2,14	0,47	8,39%	6,58								

DESEMPLEO EN EL MUNICIPIO DE SIERO - AÑO 2019

DESEMPLEO	Enero	Febrero	Marzo	Abril	Mayo	Junio	Julio	Agosto	Sept	Octubre	Nov	Dic
Hombres	1444	1452	1436	1373	1333	1256	1278	1296	1291	1370	1.404	1426
Mujeres	2074	2079	2111	2064	1994	1941	1907	1914	1940	1973	1.955	1897
TOTAL	3.518	3.531	3.547	3.437	3.327	3.197	3.185	3.210	3.231	3.343	3.359	3.323

DESEMPLEO SIERO EVOLUCIÓN 19 - 20



□ Hombres	ene.-19	feb.-19	mar.-19	abr.-19	may.-19	jun.-19	jul.-19	ago.-19	sep.-19	oct.-19	nov.-19	dic.-19	ene.-20	feb.-20	mar.-20	abr.-20
■ Mujeres	2074	2079	2111	2064	1994	1941	1907	1914	1940	1973	1.955	1897	1961	1994	2100	2200

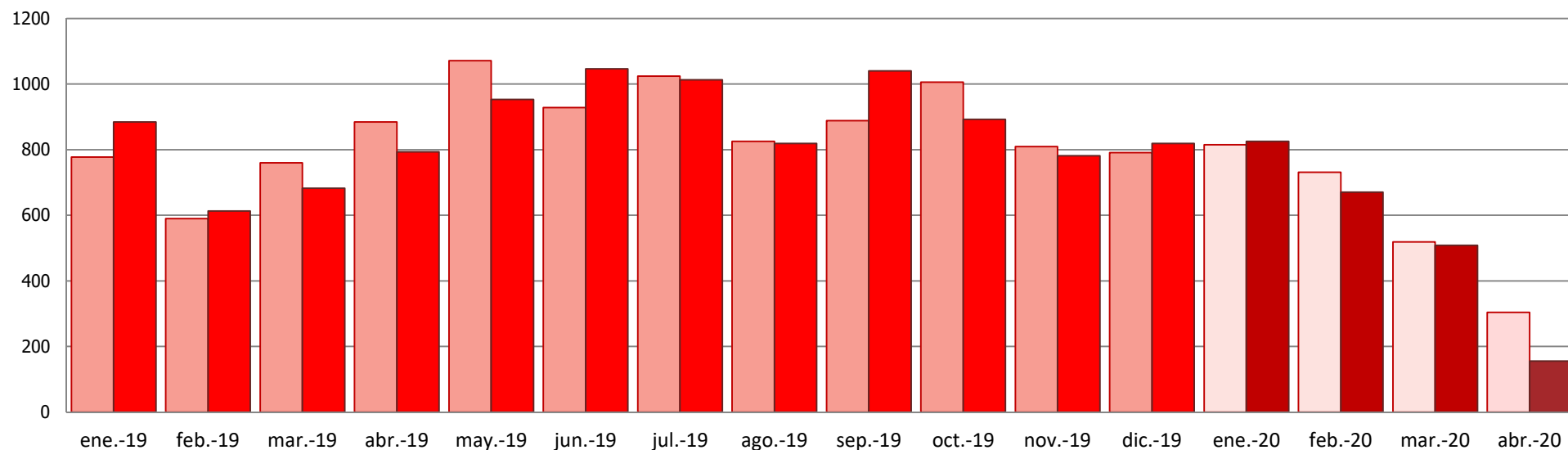
CONTRATOS SEGÚN CENTRO DE TRABAJO: SIERO - AÑO 2020

CONTRATOS	Enero	Febrero	Marzo	Abril	Mayo	Junio	Julio	Agosto	Sept	Octubre	Nov	Dic
Hombres	815	731	519	304								
Mujeres	825	670	508	155								
TOTAL	1.640	1401	1027	459								
ABSOLUTAS	30	-239	-374	-568								
RELATIVAS %	1,86	-14,57	-26,69	-55,31								

CONTRATOS SEGÚN CENTRO DE TRABAJO: SIERO - AÑO 2019

CONTRATOS	Enero	Febrero	Marzo	Abril	Mayo	Junio	Julio	Agosto	Sept	Octubre	Nov	Dic
Hombres	777	590	760	884	1071	928	1024	825	888	1006	809	791
Mujeres	884	613	682	793	953	1046	1013	819	1040	892	781	819
TOTAL	1.661	1.203	1.442	1.677	2.024	1.974	2.037	1.644	1.928	1.898	1.590	1.610

CONTRATOS SIERO EVOLUCIÓN MENSUAL 19 - 20



■ Hombres	ene.-19	feb.-19	mar.-19	abr.-19	may.-19	jun.-19	jul.-19	ago.-19	sep.-19	oct.-19	nov.-19	dic.-19	ene.-20	feb.-20	mar.-20	abr.-20
■ Mujeres	884	613	682	793	953	1046	1013	819	1040	892	781	819	825	670	508	155

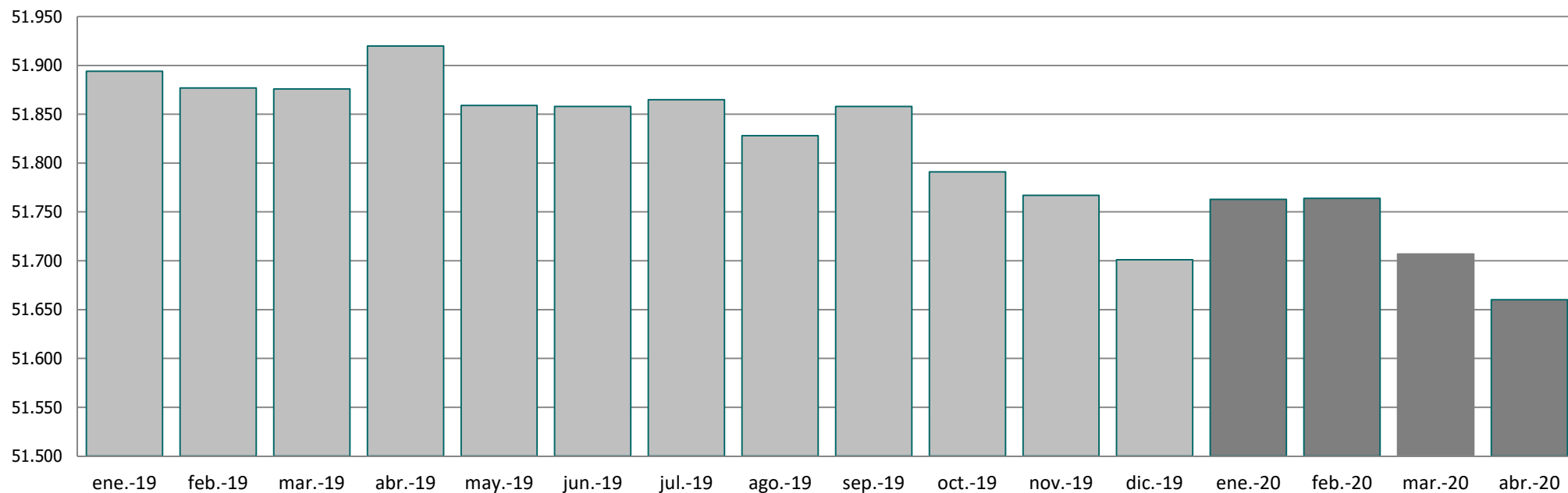
POBLACION SIERO - AÑO 2020

POBLACIÓN	Enero	Febrero	Marzo	Abril	Mayo	Junio	Julio	Agosto	Sept	Octubre	Nov	Dic
TOTAL	51.763	51.756	51.707	51.660								
hombres	25.366	25.357	25.319	25.294								
mujeres	26.397	26.399	26.388	26.366								
ABSOLUTAS	18	-7	-49	-47								
RELATIVAS %	0,034	-0,014	-0,09	-0,09								

POBLACION SIERO - AÑO 2019

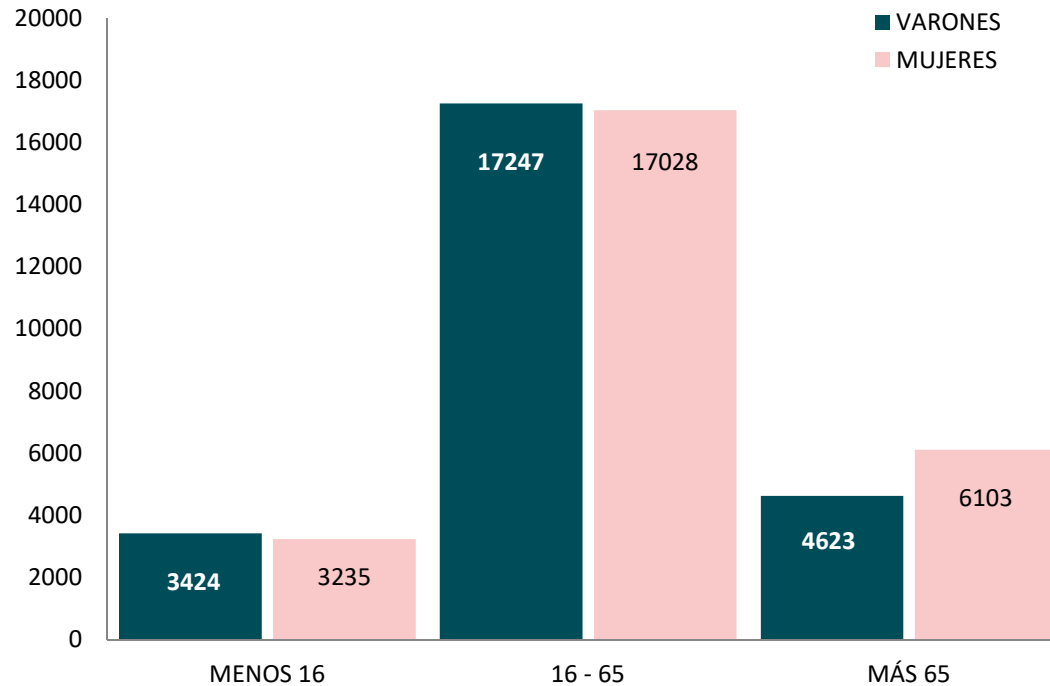
POBLACIÓN	Enero	Febrero	Marzo	Abril	Mayo	Junio	Julio	Agosto	Sept	Octubre	Nov	Dic
TOTAL	51.894	51.877	51.876	51.920	51.859	51.858	51.865	51.828	51858	51791	51767	51.701

POBLACION SIERO EVOLUCION MENSUAL 19 - 20



	ene.-19	feb.-19	mar.-19	abr.-19	may.-19	jun.-19	jul.-19	ago.-19	sep.-19	oct.-19	nov.-19	dic.-19	ene.-20	feb.-20	mar.-20	abr.-20
TOTAL	51.894	51.877	51.876	51.920	51.859	51.858	51.865	51.828	51858	51791	51767	51.701	51.763	51.764	51.707	51.660

POBLACIÓN SIERO ABRIL 2020	VARONES	MUJERES	TOTAL	% VARONES	% MUJERES	% POB
MENOS 16	3424	3235	6659	51,4	48,6	12,89
16 - 65	17247	17028	34275	50,3	49,7	66,34
MÁS 65	4623	6103	10726	43,1	56,9	20,76
TOTAL	25294	26366	51660	48,97	51,03	100,00



DESEMPLEO - AÑO 2020

DESEMPLEO	Enero	%	Febrero	%	Marzo	%	Abril	%	Mayo	%	Junio	%	Julio	%	Agosto	%	Septiembre	%	Octubre	%	Noviembre	%	Diciembre	%
Avilés	5.981	3,32	6068	1,45	6477	6,98	6.918	6,81																
Gijón	21.160	4,9	21.015	-0,69	22457	6,86	24.427	8,77																
Langreo	3.721	3,33	3.735	0,38	3918	4,90	4.109	4,87																
Mieres	3.376	2,83	3.399	0,68	3530	3,85	3.733	5,75																
Oviedo	14.721	4,88	14.865	0,98	15783	6,18	17.171	8,79																
Siero	3.392	2,08	3.408	0,47	3694	8,39	3.937	6,58																
ASTURIAS	72.967	4,30%	72.940	-0,04	77451	6,18	83.793	8,19																

% VARIACION MENSUAL RELATIVA

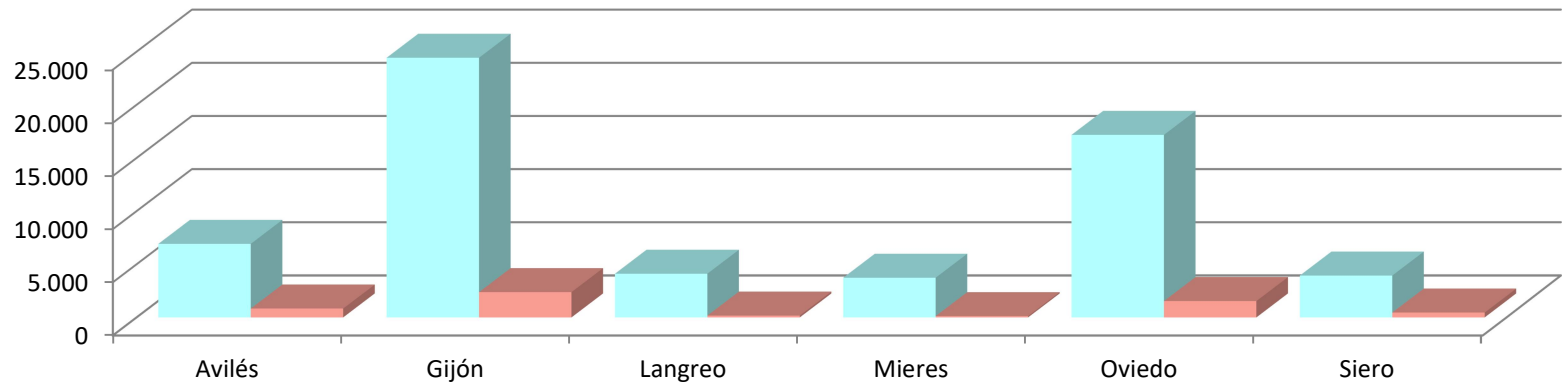
CONTRATOS SEGÚN CENTRO DE TRABAJO - AÑO 2020

CONTRATOS	Enero	%	Febrero	%	Marzo	%	Abril	%	Mayo	%	Junio	%	Julio	%	Agosto	%	Septiembre	%	Octubre	%	Noviembre	%	Diciembre	%
Avilés	2.568	8,7	2274	-11,44	1831	-19,48	835	-54,39																
Gijón	9.463	4,9	8214	-13,19	6032	-26,56	2.379	-60,56																
Langreo	589	-10,9	528	-10,35	500	-5,30	173	-65,4																
Mieres	484	-2,4	480	-0,82	348	-27,5	121	-65,22																
Oviedo	6.414	-3,6	5752	-10	3923	-31,79	1.541	-60,7																
Siero	1.640	1,8	1401	-14,57	1027	-26,69	459	-55,3																
ASTURIAS	28.097	-1,28	25.341	-9,8	18.904	-25,40	7.228	-61,76																

% VARIACION MENSUAL RELATIVA

ABRIL 2020

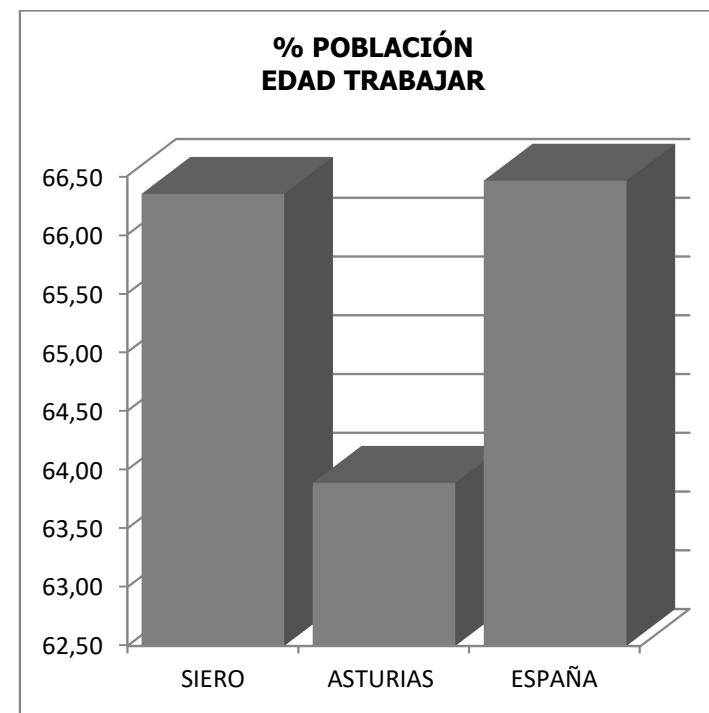
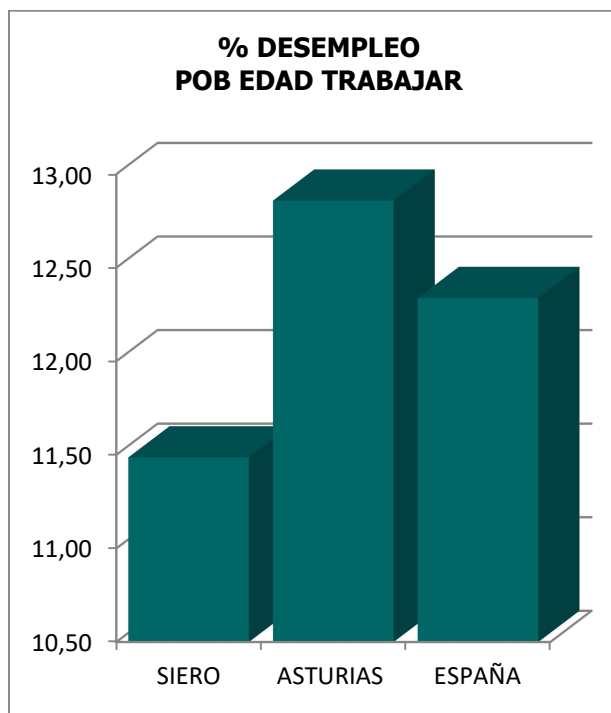
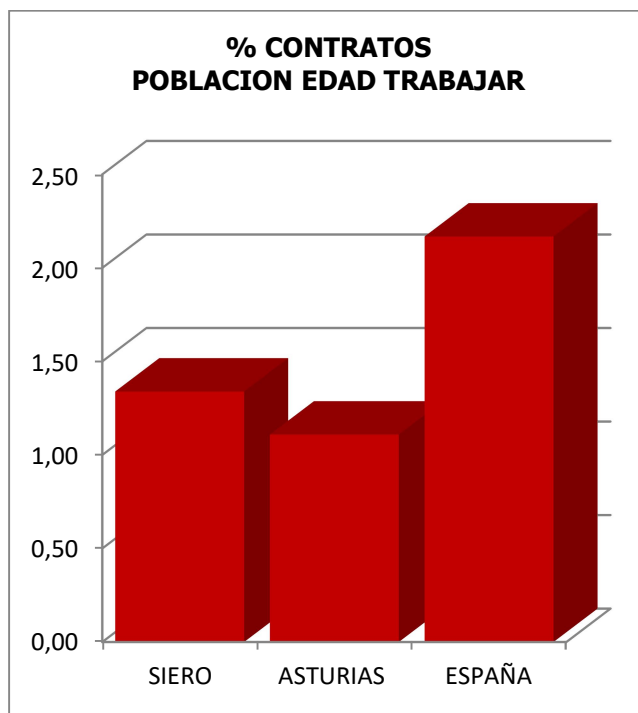
■ DESEMPLEO
■ CONTRATOS



SIERO	POBLACION	DESEMPLEO	CONTRATACIONES	% POBLACIÓN	% DESEMPLEO	% CONTRATACIONES
ABRIL-20						
VARONES	25294	1737	304	49,0	44,1	66,23
MUJERES	26366	2200	155	51,0	55,9	33,76
TOTAL	51660	3937	459	100,00	100,00	100,00

DATOS ABRIL 2020	POBLACIÓN	DESEMPLEO	CONTRATOS	POBLACIÓN 16 - 65
SIERO	51.660	3.937	459	34.275
ASTURIAS*	1.019.993	83.793	7.228	651.656
ESPAÑA*	46.722.980	3.831.203	673.149	31.051.858

*DATOS POBLACION INE JUNIO 2019



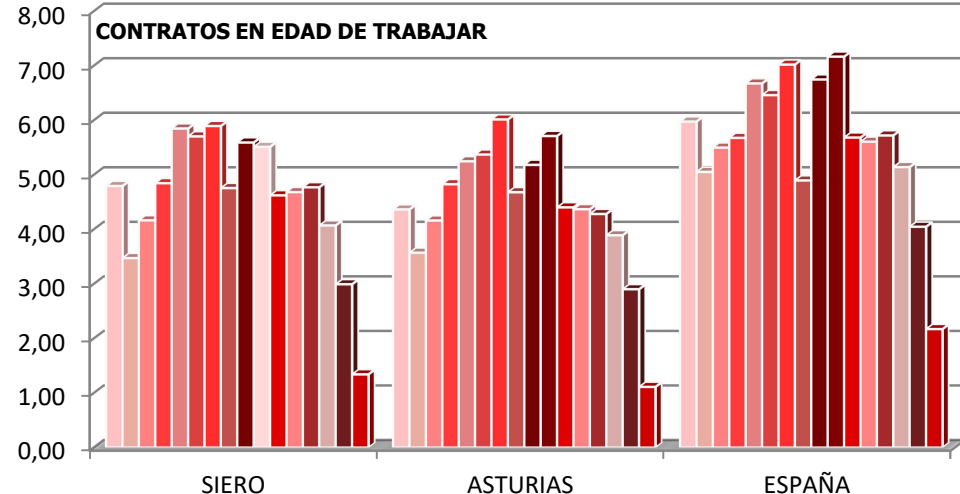
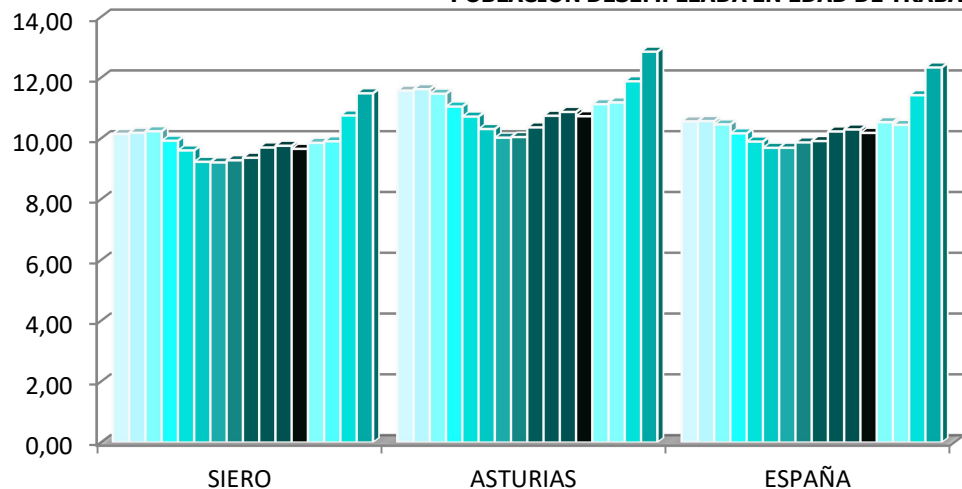
DESEMPLEO	ene-19	feb-19	mar-19	abr-19	may-19	jun-19	jul-19	ago-19	sep-19	oct-19	nov-19	dic-19	ene-20	feb-20	mar-20	abril-20
SIERO	3.518	3.531	3.547	3.437	3.327	3.197	3.185	3.210	3.231	3.343	3.359	3.323	3.392	3.408	3.694	3.937
ASTURIAS	75.781	76.087	75.124	72.356	70.197	67.526	65.366	65.490	67.569	70.062	70877	69957	72.967	72.940	77.451	83.793
ESPAÑA	3.285.761	3.289.040	3.255.084	3.163.566	3.079.491	3.015.686	3.011.433	3.065.804	3.079.711	3.177.659	3.198.184	3.163.605	3.253.853	3.246.047	3.548.312	3.831.203

CONTRATOS	ene-19	feb-19	mar-19	abr-19	may-19	jun-19	jul-19	ago-19	sep-19	oct-19	nov-19	dic-19	ene-20	feb-20	mar-20	abril-20
SIERO	1.661	1.203	1.442	1.677	2.024	1.974	2.037	1.644	1.928	1.898	1.590	1.610	1.640	1.401	1027	459
ASTURIAS	28.566	23.370	27.233	31.593	34.339	35.150	39.187	30.493	33.760	37.212	28.683	28.462	28.097	25.341	18.904	7.228
ESPAÑA	1.858.077	1.571.017	1.709.848	1.765.185	2.075.741	2.009.011	2.179.527	1.519.922	2.094.635	2.224.757	1.764.169	1.740.332	1.764.837	1.594.763	1.256.510	673.149

POBLACIÓN TOTAL	ene-19	feb-19	mar-19	abr-19	may-19	jun-19	jul-19	ago-19	sep-19	oct-19	nov-19	dic-19	ene-20	feb-20	mar-20	abril-20
SIERO	51.894	51.877	51.876	51.920	51.859	51.858	51.865	51.828	51858	51791	51767	51.701	51.763	51.756	51707	51.660
ASTURIAS	1.022.205	1.022.205	1.022.205	1.022.205	1.022.205	1.022.205	1.019.993	1.019.993	1.019.993	1.019.993	1.019.993	1.019.993	1.019.993	1.019.993	1.019.993	1.019.993
ESPAÑA	47.007.367	47.007.367	47.007.367	47.007.367	47.007.367	47.007.367	46.722.980	46.722.980	46.722.980	46.722.980	46.722.980	46.722.980	46.722.980	46.722.980	46.722.980	46.722.980

POBLACIÓN 16 - 65	ene-19	feb-19	mar-19	abr-19	may-19	jun-19	jul-19	ago-19	sep-19	oct-19	nov-19	dic-19	ene-20	feb-20	mar-20	abril-20
SIERO	34.652	34.652	34.632	34.615	34.617	34.617	34.567	34.567	34.487	34.442	34.402	34.390	34.412	34.405	34.328	34.275
ASTURIAS	654.579	654.579	654.579	654.579	654.579	654.579	651.656	651.656	651.656	651.656	651.656	651.656	651.656	651.656	651.656	651.656
ESPAÑA	31.101.142	31.101.142	31.101.142	31.101.142	31.101.142	31.101.142	31.051.858	31.051.858	31.051.858	31.051.858	31.051.858	31.051.858	31.051.858	31.051.858	31.051.858	31.051.858

POBLACION DESEMPLEADA EN EDAD DE TRABAJAR



FUENTES



Estadísticas del SEPE, Servicio Público de Empleo

<https://www.sepe.es/HomeSepe/que-es-el-sepe/estadisticas.html>



SEPEPA, Servicio Público de Empleo DEL Principado de Asturias

sadei

SADEI, Sociedad Asturiana de Estudios Económicos e Industriales

<http://www.sadei.es/es/portal.do>



INE, Instituto Nacional de Estadística

<https://www.ine.es/>



SERVICIO MUNICIPAL DE ESTADÍSTICA DEL AYUNTAMIENTO DE SIERO

<https://www.ayto-siero.es>



**SERVICIO DE PROMOCIÓN ECONÓMICA Y
DESARROLLO LOCAL DE SIERO**